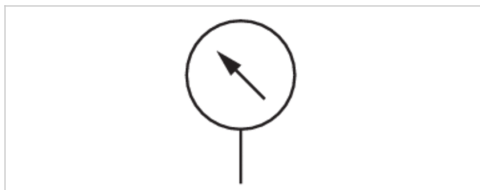


Manometer, Serie PG1-SNL

- für Schalttafeleinbau
- Farbe Hintergrund Schwarz
- Skalenfarben Grün, Weiß
- Sichtscheibe Polystyrol
- Einheiten bar
- Einheiten psi



Bauart	Rohrfederanometer
Befestigung	mit Spannbügel
Normierung	EN 837-1
Umgebungstemperatur min./max.	-40 ... 60 °C
Medium	Druckluft
Einheit Hauptskala (ausßen)	bar
Farbe Hauptskala (außen)	Grün
Einheit Nebenskala (innen)	psi
Farbe Nebenskala (innen)	Weiß
Farbe Hintergrund	Schwarz
Farbe Zeiger	Weiß
Gewicht	Siehe Tabelle unten



Technische Daten

Materialnummer	Druckluftanschluss	Nenndurchmesser	Einsatzbereich	Anzeigenbereich	Betriebsdruck	Skalenwert	Güteklasse
1827231040	G 1/8	40 mm	-0,8 ... 0 bar	0 ... 1	-1 ... 0 bar	0,1	1,6
1827231042	G 1/8	40 mm	0 ... 2 bar	0 ... 2,5	0 ... 2,5 bar	0,1	1,6
1827231041	G 1/8	40 mm	0 ... 4 bar	0 ... 6	0 ... 6 bar	0,2	1,6
1827231030	G 1/8	40 mm	0 ... 8 bar	0 ... 10	0 ... 10 bar	0,5	1,6
1827231031	G 1/8	40 mm	0 ... 12 bar	0 ... 16	0 ... 16 bar	0,5	2,5
1827231032	G 1/4	50 mm	0 ... 2 bar	0 ... 2,5	0 ... 2,5 bar	0,1	1,6
1827231036	G 1/4	63 mm	0 ... 2 bar	0 ... 2,5	0 ... 2,5 bar	0,1	1,6
1827231033	G 1/4	50 mm	0 ... 4 bar	0 ... 6	0 ... 6 bar	0,2	1,6
1827231037	G 1/4	63 mm	0 ... 4 bar	0 ... 6	0 ... 6 bar	0,2	1,6
1827231034	G 1/4	50 mm	0 ... 8 bar	0 ... 10	0 ... 10 bar	0,5	1,6
1827231038	G 1/4	63 mm	0 ... 8 bar	0 ... 10	0 ... 10 bar	0,5	1,6
1827231035	G 1/4	50 mm	0 ... 12 bar	0 ... 16	0 ... 16 bar	0,5	1,6
1827231039	G 1/4	63 mm	0 ... 12 bar	0 ... 16	0 ... 16 bar	0,5	1,6

Materialnummer	Gewicht	
1827231040	0,097 kg	1)
1827231042	0,097 kg	-
1827231041	0,097 kg	-

Materialnummer	Gewicht	
1827231030	0,097 kg	-
1827231031	0,097 kg	-
1827231032	0,148 kg	-
1827231036	0,19 kg	-
1827231033	0,148 kg	-
1827231037	0,19 kg	-
1827231034	0,148 kg	-
1827231038	0,19 kg	-
1827231035	0,148 kg	-
1827231039	0,19 kg	-

1) Vakuum

Technische Informationen

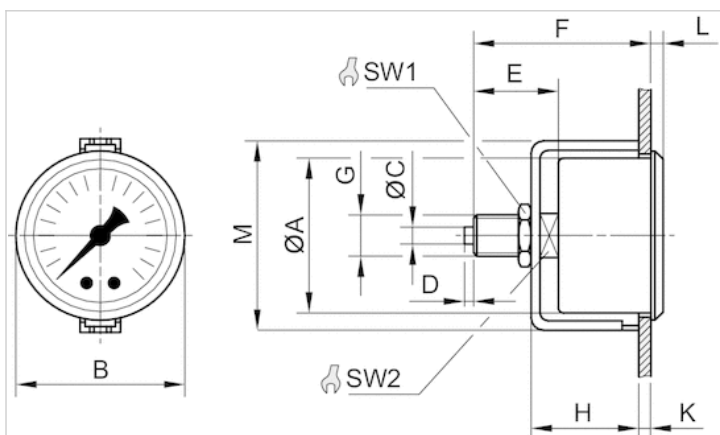
Zum Einstellen des Arbeitsbereiches muss der Deckel (Schauglas) abgenommen werden. Heben Sie hierzu das Schauglas vorsichtig mit einem spitzen oder flachen Gegenstand an. Setzen Sie an der dafür vorgesehenen Nut am Umfang des Gehäuses an.

Technische Informationen

Werkstoff	
Gehäuse	Stahl
Gewinde	Messing
Frontring	Stahl, verchromt
Sichtscheibe	Polystyrol

Abmessungen

Abmessungen



Abmessungen in mm

Druckluftanschluss	Nenndurchmesser	Ø A	B	C	D	E	F	H	K	L	M	SW1	SW2
G 1/8	40 mm	40	43	–	–	25.5	49	32	4	4	49	17	14
G 1/4	50 mm	50	54	5	3	29.5	51.5	34.5	3	4.5	61	17	14
G 1/4	63 mm	62	67	5	3	27	53	36.3	4.2	5.5	75	17	14
G 1/4	50 mm	50	54	5	3	29.5	51.5	34.5	3	4.5	61	17	14
G 1/4	63 mm	62	67	5	3	27	53	36.3	4.2	5.5	75	17	14
G 1/4	50 mm	50	54	5	3	29.5	51.5	34.5	3	4.5	61	17	14
G 1/4	63 mm	62	67	5	3	27	53	36.3	4.2	5.5	75	17	14
G 1/4	50 mm	50	54	5	3	29.5	51.5	34.5	3	4.5	61	17	14
G 1/4	63 mm	62	67	5	3	27	53	36.3	4.2	5.5	75	17	14